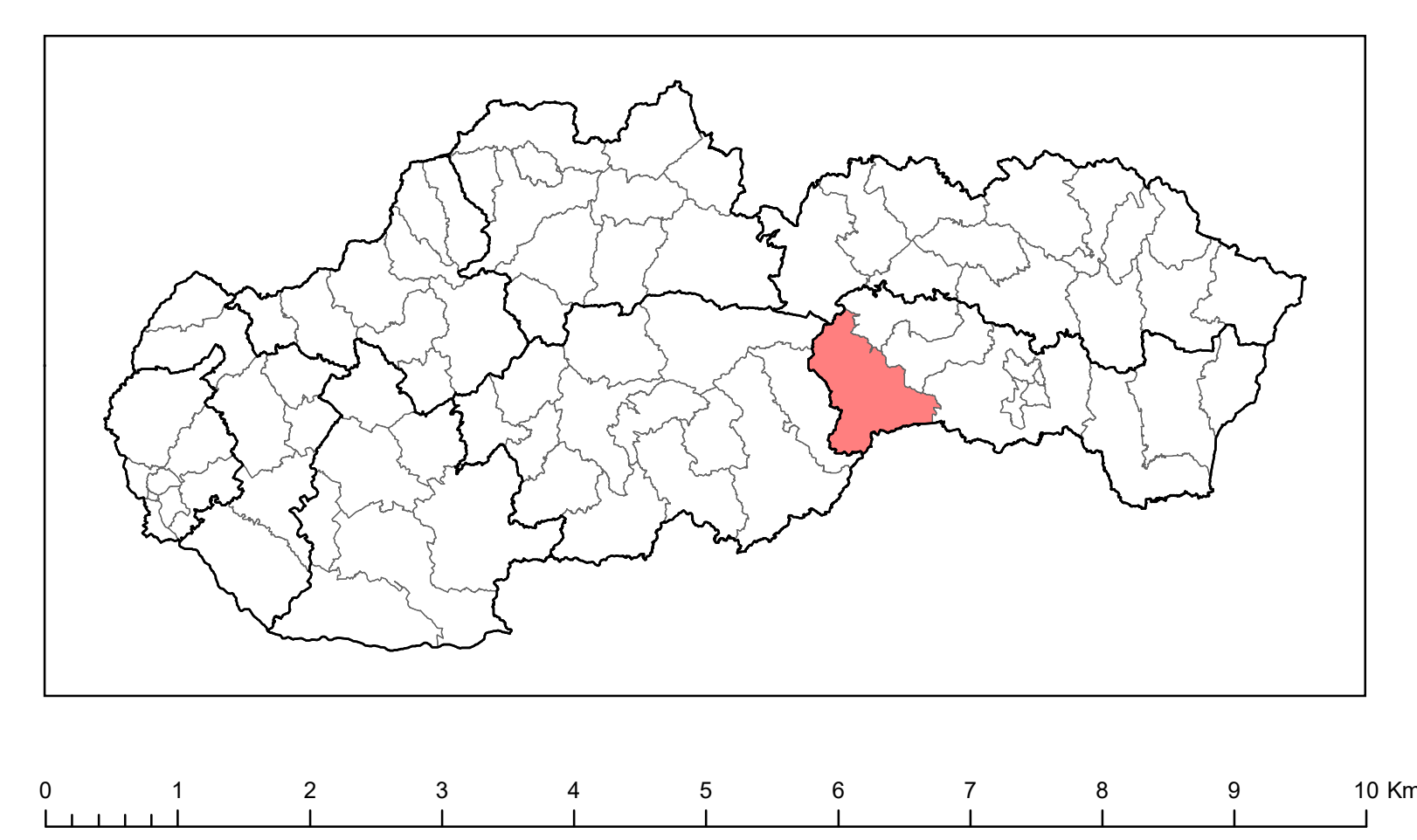
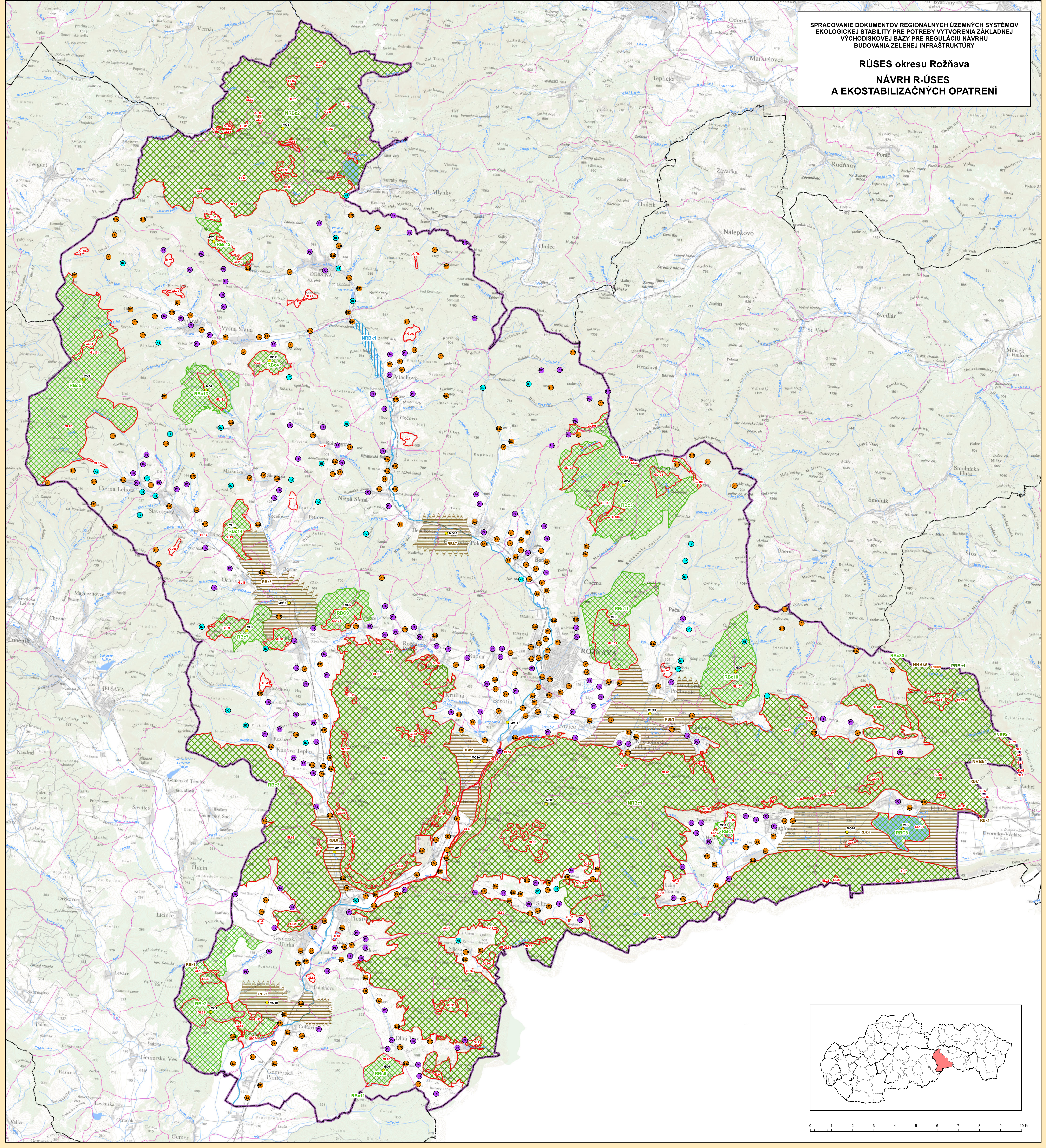


RÚSES okresu Rožňava
NÁVRH R-ÚSES
A EKOSTABILIZAČNÝCH OPATRENÍ



- EKOSTABILIZAČNÉ OPATRENIA**
- E2 – zvýšiť podiel nelesnej drevinovej vegetácie
 - E4 – urobiť prieskum kontaminácie pôdy a zväziť pestovanie poľnohospodárskych plodín na takýchto pôdach
 - E10 – celoplošné vylúčiť používanie chemických prípravkov, minerálnych hnojív a hnojovíc
 - E17 – nevyšádzať monodominantné porasty
 - E21 – stabilizovať zosuvné územia a zabezpečiť monitoring
 - E22 – zabezpečiť výsadbu izoláčnej hygienickej vegetácie
 - E23 – zosúladiť ťažbu nerastných surovín s ochranou prírody a ochranou vŕd
 - E24 – monitorovať a sanovať environmentálne záťaž
 - E27 – zosúladiť rekreačné aktivity s ochranou prírody
- HYDROEKOLÓGICKE OPATRENIA**
- H2 – monitorovať kvalitu povrchových vôd, eliminovať vypúšťanie odpadových vôd
 - H3 – zrealizovať opatrenia na zlepšenie kvality povrchových vôd
 - H4 – odstrániť, resp. spriechodniť existujúce migračné bariéry na vodných tokoch
- PROTIEROZŇNÉ A PROTIPOVODNÉ OPATRENIA**
- P2 – zamedziť vytváranie nepriepustných plôch
 - P6 – zatrávniť ornú pôdu
 - P9 – zalesniť TTP a lesy zaradiť do kategórie ochranné lesy
 - P13 – previesť lesy hospodárske na lesy s ochrannou funkciou

- MANAŽMENTOVÉ OPATRENIA PRE PRVKY RÚSES**
- skupina manažmentových opatrení (viď textová časť)
- NAVROVANÉ PRVKY RÚSES**
- biocentrum nadregionálneho významu
 - biocentrum regionálneho významu
 - biokoridor nadregionálneho významu – terestrický
 - biokoridor nadregionálneho významu – hydrický
 - biokoridor regionálneho významu – terestrický
 - ekologicky významný segment krajiny
 - genofundová lokalita
- ADMINISTRATÍVNE HRANICE**
- hranica riešeného územia
 - štátna hranica
 - hranica kraja
 - hranica okresu
 - hranica základnej územnej jednotky

	SPRACOVANIE DOKUMENTOV REGIONÁLNYCH ÚZEMNÝCH SYSTÉMOV EKOLÓGICKEJ STABILITY PRE POTREBY VYTVORENIA ZÁKLADNEJ VÝCHODISKOVEJ BÁZY PRE REGULÁCIU NÁVRHU BUDOVANIA ZELENEJ INFRAŠTRUKTÚRY	Strana: 5 Rok: 2018
	RÚSES okresu Rožňava NÁVRH R-ÚSES A EKOSTABILIZAČNÝCH OPATRENÍ	
Mapa: 1 : 50 000	Operatívny program: SLOVENSKÁ AGENTÚRA ŽIVOTNÉHO PROSTREDIA, TAJOVSKÉHO 26, 975 90 BANSKÁ BYSTRICA	Doplňujúci projekt: ESPRIT spol. s r. o., PLETIARSKA 2, 969 01 BANSKÁ ŠTIAVNICA
Projektový manažér: ESPRIT spol. s r. o., RNDr. Ivan Dvorník, SAŽP: Ing. Marita Štambková	Doplňujúci projekt: ESPRIT spol. s r. o., Ing. Ľubomír Kubiš, RNDr. Ing. Ivana Špilárová, SAŽP: Doc. Ing. Ľudmila Mirošnická Zaušková, PhD.	Autor mapových výstupov: RNDr. Martin Maroša, PhD., Prof. Ing. Peter Páček, Ing. Renata Rákayová
Realizované v rámci projektu OP KŽP z Kohárskeho fondu.		
Mapový podklad © Úrad geodézie, kartografie a katastra Slovenskej republiky GIS vety ochrany prírody © ŠOP SR, Banská Bystrica Atlas krajiny SR © MŽP SR, Bratislava, Esprit spol. s r. o., Banská Štiavnica, 2002 Tematické GIS vety © SAŽP OSPEV		