

**Obec Silická Brezová**

Dátum: - 3. 02. 2024

Číslo zápisnice

Číslo spásu

DF2024/114

Prílohy

Vybavuje:

7102260001712  
01022024-8101



**Dodávateľ**

**Východoslovenská energetika a.s.**

Mlynská 31, 042 91 Košice

Bankové spojenie: **SK30 7300 0000 0090 0004 0409**

BIC: INGB SKBX

IČO: 44483767 DIČ: 2022730457 IČ DPH: SK2022730457

Obchodný register Mestského súdu Košice, oddiel Sa, vložka  
č. 1628/V

www.vse.sk

Obec Silická Brezová  
Silická Brezová 70  
049 11 Silická Brezová

**Platobné údaje**

NA ÚHRADU 225,00 EUR

Variabilný symbol 2260001712

Dátum splatnosti 15.02.2024

Dátum dodania 29.02.2024

Dátum vyhotovenia 01.02.2024

Spôsob úhrady Príkaz na úhradu

Mena dokladu EUR



PAY by square

**Odberteľ**

Obec Silická Brezová

Silická Brezová 70

049 11 Silická Brezová

IČO: 00328791 DIČ: 2020937160

**Zákaznícke číslo: 5100307608**

(Uvádzajte, prosím, pri kontakte s našou spoločnosťou.)

Obdobie: 01.02.2024 – 29.02.2024

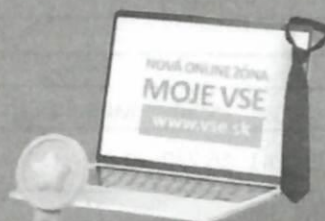
Názov položky	Daňový základ	DPH (%)	DPH	Spolu s DPH
Elektrina – dodávka a distribúcia	187,49	20 %	37,51	225,00
<b>NA ÚHRADU</b>				<b>225,00</b>

**Rozpis platieb za opakované dodávky podľa jednotlivých odberných miest**

Odberné miesto / Adresa	Predpokl. spotr. (kWh)	Daňový základ	DPH (%)	DPH	Spolu s DPH
593800 / Silická Brezová 70, Silická Brezová 049 11	75	83,33	20 %	16,67	100,00
593803 / Silická Brezová 6, Silická Brezová 049 11		20,83	20 %	4,17	25,00
593806 / Silická Brezová 904, Silická Brezová 049 11	66	83,33	20 %	16,67	100,00
<b>Spolu</b>	<b>141</b>	<b>187,49</b>	<b>20 %</b>	<b>37,51</b>	<b>225,00</b>

**Vybaviť všetko  
online vo VSE?**

Rýchlejšie ako  
uviazať kravatu



Jednoduché ako v pobočke ✓

Lahké prihlásenie ✓

Potvrdenie zmeny ihneď ✓

www.vse.sk



## ZOZNAM ZÁKAZNÍCKYCH CENTIER

<b>Košice</b>	Mlynská 31	<b>Michalovce</b>	Štefánikova 2
<b>Prešov</b>	Levočská 3	<b>Humenné</b>	Nám. slobody 24
<b>Rožňava</b>	Šafárikova 2	<b>Trebišov</b>	M. R. Štefánika 1515
<b>Poprad</b>	Nám. sv. Egídia 97/42	<b>Spišská Nová Ves</b>	Zimná 34
<b>Bardejov</b>	Radničné námestie 9		

## OTVÁRACIE HODINY

Pondelok	8:00 - 16:00
Utorok	8:00 - 16:00
Streda	8:00 - 17:00
Štvrtok	8:00 - 16:00
Piatok	8:00 - 15:00



Na vybavovačky vo VSE si nemusíte brať dovolenku. Schôdzku si môžete vopred dohodnúť na presný čas cez našu webovú stránku [www.vse.sk/rezervacia-stretnutia](http://www.vse.sk/rezervacia-stretnutia).

## INFORMÁCIE SÚVISIACE S ÚHRADOU FAKTÚRY

Faktúra za elektrinu je uhradená dňom pripísania peňažných prostriedkov na účet dodávateľa.

V prípade omeškania budú Vaše nasledujúce platby započítané v tomto poradí:

1. neuhradené úroky z omeškania
2. neuhradené poplatky fakturované podľa Cenníka služieb dodávateľa alebo služieb prevádzkovateľa distribučnej sústavy
3. vyúčtovacia faktúra
4. zálohová platba

Zoznam neuhradených úrokov z omeškania a ostatných poplatkov tvorí prílohu faktúry.

## VYHODNOTENIE ŠTANDARDOV KVALITY

Vyhodnotenie štandardov kvality je uverejnené na webovej stránke dodávateľa [www.vse.sk/standardy-kvality](http://www.vse.sk/standardy-kvality).

## ALTERNATÍVNE RIEŠENIE SPOROV

Dodávateľ týmto informuje koncového odberateľa elektriny, že ak vznikne spor medzi ním a regulovaným subjektom, ktorým je dodávateľ elektriny alebo prevádzkovateľ distribučnej sústavy, odberateľ má právo tento spor predložiť Úradu pre reguláciu sieťových odvetví, Tomášikova 28C, 821 01 Bratislava 3 na jeho alternatívne riešenie. Musí však byť splnené, že ohľadom predmetu sporu sa už uskutočnilo reklamačné konanie a koncový odberateľ elektriny nesúhlasí s výsledkom reklamácie alebo spôsobom jej vybavenia. Tým nie je dotknutá možnosť odberateľa riešiť spor prostredníctvom súdu alebo mediáciou. Podrobné informácie ohľadne alternatívneho riešenia sporov, najmä lehoty, spôsob a formálne náležitosti podania sú zverejnené na webovej stránke dodávateľa [www.vse.sk](http://www.vse.sk).

## PODIEL PRIMÁRNYCH ENERGETICKÝCH ZDROJOV NA DODANEJ ELEKTRINE V ROKU 2022

Východoslovenská energetika a.s. dodala svojim zákazníkom elektrinu vyrobenú z nasledujúcich primárnych zdrojov. Ich využitím bolo vyprodukovaných 4,405972 t rádioaktívneho odpadu a 160,505 g CO<sub>2</sub>e/kWh.

• jadro	57,23 %
• voda	18,35 %
• uhlie	5,85 %
• biomasa	3,15 %
• zemný plyn	8,63 %
• fotovoltické zdroje	2,94 %
• ostatné obnoviteľné zdroje	0,39 %
• ostatné fosílné zdroje	3,46 %

Pre zákazníkov domácností a malých firiem s aktivovanou službou Zelená energia, dodávateľ nakúpil elektrinu v roku 2022 v rozsahu 100 % zo slovenských vodných elektrární. Ich využitím bolo vyprodukovaných 4,180 g CO<sub>2</sub>e/kWh.



Informácie o vplyve výroby elektriny nakúpenej dodávateľom na životné prostredie, sú zverejnené na webovej stránke dodávateľa [www.vse.sk/udaje-a-fakty](http://www.vse.sk/udaje-a-fakty).

## PRIEMERNÉ SPOTREBY ELEKTRINY V RÁMCI JEDNOTLIVÝCH PRODUKTOV V ROKU 2022

Produkt	Klasik				Lux				Duo				
	Mini	Midi	Maxi	Plus	Mini	Midi	Maxi	Plus	Mini	Midi	Maxi	Plus	
Úroveň													
Priemerná spotreba (kWh)	7 431	11 781	55 628	5 332	5 884	8 356	-	20 680	22 200	28 751	113 375	34 676	

Produkt	Kombi				Eko				Štandard				
	Mini	Midi	Maxi	Plus	Mini	Midi	Maxi	Plus	Mini	Midi	Maxi	Plus	
Úroveň													
Priemerná spotreba (kWh)	18 329	24 992	129 658	31 241	16 730	31 315	-	61 740					1 226