

OBEC SILICKÁ BREZOVÁ

049 11 Silická Brezová

Číslo: SB 55/2024-1

V Silickej Brezovej, dňa 25.10.2024

Vec:

Oznámenie o začatí konania o povolení stavby „Rekreačný areál s hipoterapiou – prístrešok a oplotenie“ v kat. území Silická Brezová a nariadenie ústneho pojednávania a miestneho šetrenia - verejná vyhláška

Stavebník **Dr.RADIOLOG s.r.o., Janka Kráľa 1286/22, 979 01 Rimavská Sobota** zastúpená konateľom spol. MUDr. Anna Rákayová, podala dňa 24.10.2024 na tunajší stavebný úrad v Silickej Brezovej žiadosť o vydanie stavebného povolenia v spojenom územnom a stavebnom konaní na stavbu „**Rekreačný areál s hipoterapiou – prístrešok pre kone a oplotenie**“ v katastrálnom území Silická Brezová, v zastavanom a mimo zastavaného územia, na pozemku na parc. č. KNC 40 (trvalý trávny porast). Dňom podania žiadosti bolo začaté konanie o povolení stavby.

Stavba sa bude uskutočňovať v súlade s projektovou dokumentáciou, ktorú vypracovala Ing. Jana Nemes, Banická 338, 049 41 Krásnohorské Podhradie, zodp. proj. Ing. Jana Nemes,

Predmetom spojeného územného a stavebného konania je umiestnenie a vybudovanie prístrešku pre kone, ako jazdiareň pre výkon hipoterapie a oplotenie areálu. Záujmové územie je ohraničené pozemkami rodinných domov, pozemkom miestneho cintorína a pozemkami s trávnatým porastom, je súčasťou chráneného vtáčieho územia.

Vymedzenie riešeného územia – hranica pozemku parc. č. KNC 40 (miesto stavby) s hranicou pozemku s parc. č. KNC 28/3, 29, 32, 33, 35, 36/1, 37, 38 41, 408. Pozemok sa nachádza v mierne svahovitom teréne s priamym prístupom na pozemok z miestnej komunikácie.

Stavba prístrešku o celkovej zastavanej ploche 314,20 m² bude pozostávať z ocelevej kruhovej konštrukcie prekrytej technickou textíliou. Založenie objektu je riešené do betónových pätiiek (400x400x1000mm) umiestnených po vonkajšom obvode stavby s vonkajším priemerom 20m. Celková výška objektu bude 7,19m. Nosná konštrukcia bude oceľová rámová, kruhového pôdorysu rozdelená na 18 rovnakých polí a väzieb. Zvislé nosné konštrukcie budú tvoriť oceľové stĺpy (Ø114mm) a oceľové nosníky strechy. Zastrešenie je riešené ako stanová strecha so sklonom 20°, kruhového pôdorysu a kužeľovitého tvaru s vežičkou na jej vrchole na prekrytie vrchného oceľového prstenca priemeru U200mm. Ako ochrana strešného plášťa bude použitá technická textília. Výplne otvorov medzi stĺpmi sú riešené z drevených dosák do výšky 1500mm. Vstup je riešený drevenými vrátami kotvenými do ocelevej konštrukcie. Objekt bude samostatne stojací bez napojenia na inžinierske siete a iné stavby.

V rámci stavby sa súčasne zrealizuje oplotenie areálu o celkovej dĺžke 711,5 m, ktoré bude pozostávať z oceľových stĺpov kotvených do betónových pätiiek a z výplne z oceľového poplastovaného pletiva.

Základné údaje o stavbe:

Zastavaná plocha = 314,20 m², úžitková plocha = 314,20 m², celková plocha pozemku = 13760,0m², celková výška stavby = 7,19 m.

Obec Silická Brezová ako príslušný stavebný úrad v zmysle § 117 ods.1 zákona č.50/1976 Zb. o územnom plánovaní a stavebnom poriadku (stavebný zákon) v platnom znení, v súlade so zákonom č. 369/1990 Zb. o obecnom zriadení v znení neskorších predpisov **o z n a m u j e** začatie spojeného územného a stavebného konania podľa § 36 a § 61 stavebného zákona, dotknutým orgánom štátnej správy a známym účastníkom konania a súčasne na prejednanie predloženej žiadosti stavebný úrad

n a r i a d' u j e

ústne pojednávania spojené s miestnym zisťovaním na deň

12. november 2024 (utorok) o 10⁰⁰ hod.

so stretnutím pozvaných na Obecnom úrade v Silickej Brezovej.

Účastníci konania môžu nahliadnuť do podkladov pre rozhodnutie na Spoločnom obecnom úrade so sídlom v Plešivci (Ing. Liptáková, č.t. 058/7921 135, 0903 251686) a svoje námietky môžu uplatniť najneskôr pri ústnom pojednávaní, inak k nim nebude prihladené.

V rovnakej lehote oznámia svoje stanoviská dotknuté orgány štátnej správy, inak podľa ustanovení stavebného zákona sa má za to, že ich stanovisko je kladné.

Ak sa nechá niektorý z účastníkov konania zastupovať, musí predložiť jeho zástupca písomnú plnú moc s podpisom toho účastníka konania, ktorý sa nechá zastupovať.

Magdaléna F a r k a s o v á
starostka obce

Toto oznámenie o začatí konania o povolení stavby sa účastníkom konania doručuje formou verejnej vyhlášky, vyvesením po dobu 15 dní spôsobom v mieste obvyklým (na úradnej tabuli Obce Silická Brezová a súčasne na webovej stránke obce www.silickabrezova.sk, posledný deň vyvesenia je dňom doručenia).

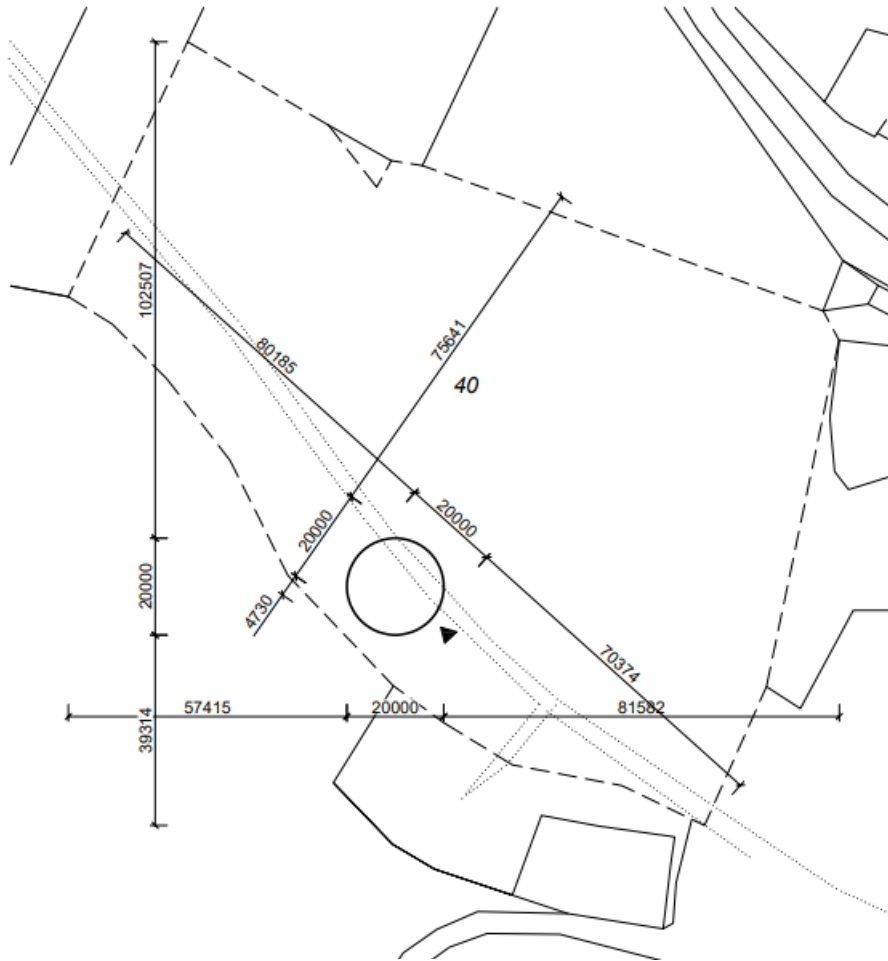
Doručuje sa:

Účastníkom konania verejnou vyhláškou:

1. Dr.RADIOLOG s.r.o., Janka Kráľa 1286/22, 979 01 Rimavská Sobota
(v zastúpení MUDr. Anna Rákayová, J.Kráľa 12866/22, 979 01 Rimavská Sobota, konateľ)
2. Obec Silická Brezová, 049 11 Silická Brezová
3. Ing. Jana Nemes, Banícka 338, 049 41 Krásnohorské Podhradie – zodp. projektant
4. Ostatní účastníci konania (vlastníci dotknutých susedných pozemkov, neznámi vlastníci)

Dotknuté orgány:

1. Východoslovenská distribučná a.s., Mlynská 31, 042 91 Košice
2. Východoslovenská vodárenská spoločnosť a.s., Štítnická 19, 048 01 Rožňava
3. SPP-distribúcia a.s., Mlynské nivy 44/b, 825 11 Bratislava
4. Slovak Telekom a.s., Bajkalská 28, 817 62 Bratislava
5. Okresný úrad Rožňava, odbor ŽP (ŠSOPaK, ŠSOH), 048 01 Rožňava
6. Okresný úrad Rožňava, pozemkový a lesný odbor, 048 01 Rožňava
7. eustream a.s., Votrubova 11/A, 821 09 Bratislava
8. Regionálny úrad verejného zdravotníctva, 048 01 Rožňava
9. OR Hasičského a záchranného zboru, 048 01 Rožňava
10. Regionálna veterinárna a potravinová správa, Južná 1933/43, 048 01 Rožňava



LEGENDA

- PRÍSTREŠOK PRE KONE
- EXISTUJÚCE OBJEKTY
- - - HRANICA POZEMKU
- VYZNAČENIE SIETE
- 40 PARCELNÉ ČÍSLO
- ▲ HLAVNÝ VSTUP DO OBJEKTU

ZASTAVANÁ PLOCHA NAVRHovANEJ STAVBY JE 314,2 M²



±0,000=315,000 m.n.m.

HLAVNÝ PROJEKTANT ING. JANA NEMES	PROJEKT REKREAČNÝ AREÁL S HYPOTERAPIOU	INVESTOR MUDr. ANNA RÁKAYOVÁ J. KRÁĽA 12866/22 979 01 RIMAVSKÁ SOBOTA		
KONTROLOVAL		Č. ZÁKAZKY		
PROJEKTANT ING. JANA NEMES	DRUH DOKUMENTU ARCHITEKTÚRA	DOKUMENT PROJEKT PRE STAVEBNÉ POVOLENIE		
VYPRACOVAL ING. JANA NEMES		NÁZOV DOKUMENTU SITUÁCIA - SO.01 PRÍSTREŠOK PRE KONE	DÁTUM 9/2024	MIERKA 1:1000
ZÁKONNÝ VLASTNÍK MUDr. ANNA RÁKAYOVÁ J. KRÁĽA 12866/22 979 01 RIMAVSKÁ SOBOTA				